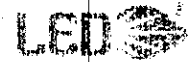




A  
 AMTT – PONTA GROSSA  
 A/C Sra Eurica Taques Guimarães  
 Diretora Administrativa



QUERETARO TECNOLOGIA DE PROTEÇÃO AMBIENTAL LTDA.  
 Av. Brasil, 174 - Centro - Santa Helena - PR - 85.892-000  
 Telefone: (41) 343.990-000 - 343.990-000  
 E-mail: queretaro@queretaro.com.br

5  
f.

**ORÇAMENTO 040419-AFEPON**

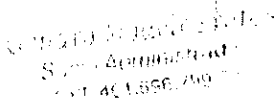
DESCRIÇÃO DOS ITENS					
ITEM	DESCRIÇÃO	QUANT.	MARCA MODELO	PREÇO UNITÁRIO R\$	PREÇO TOTAL R\$
	<p>SINALIZADOR COM ILUMINAÇÃO LED ALIMENTADO POR ENERGIA SOLAR</p> <p>1. Material: Estrutura em liga de alumínio (GB-ADC12) e capa em policarbonato de alta resistência (Japão)            2. Fonte de alimentação: Painel solar (Monocristalino 2,5V / 150 MAH (USA)            3. Bateria: NI-MH 1,2V / 600MAH ou super capacitor (50F)            4. LED: De alto brilho 3pcs/unidirecional ou 6pcs/bidirecional/3 cada lado;            5. Cores: Vermelho, amarelo, verde, azul, branco            6. Modo de trabalho: constante ou intermitente (frequência intermitente 2Hz/também pode ser produzido de acordo com suas necessidades)            7. Visibilidade: 800m            8. Período de trabalho: Recarga completa em 8 horas/Descarga em 120 horas no modo constante            9. Proteção contra Ingressos: IP68            10. Expectativa de Vida: 3 anos            11. Capacidade de carga: 30T (pode ser instalado no centro da rodovia)            12. Tamanho: 125 x 107 x 25mm + 55mm            13. Aplicação: Centro de pistas, laterais e linha separadora, praças, delimitação de meio fio, calçadas, passeios, estacionamentos, faixa de pedestres, bifurcações, centro e laterais de rodovias, lombadas, elevações, etc.</p>		<p>MASTERLED            NK-RS-A6-1            (COM PINO)</p> 	R\$ 226,30	R\$ 226,30
			<p>(SEM PINO)</p> 	R\$ 199,60	R\$ 199,60

**CONDIÇÕES GERAIS DA PROPOSTA**

Prazo de Entrega: 45/60 dias (após definição da cor e modo de trabalho/Estático ou Flash);  
 Garantia: 1 ano.  
 Pagamento: Por Empenho

Impostos: Incluídos;  
 Frete: Incluído;  
 Validade da Proposta: 90 dias

Santa Helena, PR, 04 de ABRIL de 2018

  
 Santa Helena, PR, 04 de ABRIL de 2018  
 Sra. Eurica Taques Guimarães  
 Diretora Administrativa  
 Tel: 41.356.7299

**02.480.417/0001-24**

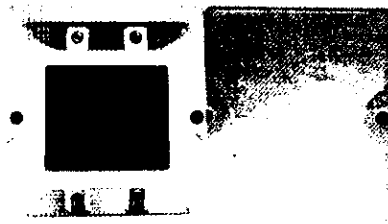
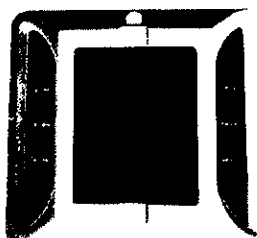
Queretaro Tecnologia de Proteção Ambiental Ltda - EPP

Av. Brasil, 174 - Centro

85.892-000 Santa Helena PR

## NK-RS-A6-1 (sem pino)

SINALIZADOR DE SOLO COM ILUMINAÇÃO LED ALIMENTADO POR ENERGIA SOLAR



### Características Básicas

- Consumo: Zero (energia solar)
- Visibilidade: 800 metros
- Cores: Amarelo, branco, verde, azul, vermelho
- Modo: Constante ou Pulsante (flash)

### CARACTERÍSTICAS TÉCNICAS

Descrição do Produto	O sinalizador de solo MASTERLED oferece uma solução sustentável com base nas inovadoras tecnologia LED integrada a energia solar, visando a segurança viária. Sua instalação ajuda a reduzir o número de acidentes em cruzamentos e fornece orientação e aviso de perigo para os motoristas no escuro e períodos de mau tempo. O sistema é propício para reduzir o impacto ambiental, economizar custos, ajudar a diminuir prejuízos materiais e salvar vidas.
Modelo	NK-RS-A6-1 (sem pino)
Material	Estrutura em liga de alumínio (GB-ADC12) e capa em policarbonato de alta resistência (Japão)
Painel Solar	Fonte de alimentação: Painel solar (Monocristalino 2.5V / 150 MAH (USA)
Bateria	NI-MH 1.2V / 600MAH ou super capacitor (50F)
Lente	PMMA (com faixa refletiva na cor da iluminação dos LEDs)
LEDs	LED: De alto brilho 3pcs/unidirecional ou 6pcs/bidirecional/3 cada lado)
Cores	Vermelho, amarelo, verde, azul, branco
Modo de Trabalho	Constante ou intermitente (frequência intermitente 2Hz/também pode ser produzido de acordo com suas necessidades)
Autonomia	Recarga completa em 8 horas/Descarga em 120 horas no modo constante
Visibilidade	> 800m
Grau de Proteção	IP68
Resistência	> 30T (pode ser instalado no centro da rodovia)
Vida Útil	> 3 anos
Tamanho	125 x 107 x 25mm
Peso	
Configuração Opcional	Sincronização via "bluetooth" e bateria de lítio
Aplicação	<ul style="list-style-type: none"> <li>- Pontos de Entrada e Saída de Estacionamentos Cobertos e de Nível.</li> <li>- Instalações Comerciais.</li> <li>- Postos de gasolina.</li> <li>- Estradas, Túneis, Pontes, Viadutos.</li> <li>- Espaços de convenção ou fábricas.</li> <li>- Cruzamentos.</li> <li>- Docas de carregamento.</li> <li>- Travessias ferroviárias.</li> <li>- Pontos de ônibus e Metrô.</li> <li>- Faixas de pedestre.</li> <li>- Proximidades de Escolas, Hospitais e Áreas de Segurança.</li> <li>- Propriedades Industriais.</li> <li>- Interseções rodoviárias, Trevos.</li> </ul> <p><b>Melhor indicação para centro de rodovias, ruas e avenidas com trânsito de veículos pesados.</b></p>
Vantagens do Produto	<ul style="list-style-type: none"> <li>- Redução comprovada de acidentes noturnos em mais de 70%.</li> <li>- Menor custo do que os refletores tradicionais de estrada.</li> <li>- Visibilidade 10 vezes maior para os condutores do que as tachas de vidro reflexivo.</li> <li>- Visível em clima adverso, por exemplo, nevoeiro, chuva ou spray de superfície.</li> <li>- Destaca curvas acentuadas, quedas na estrada, bifurcações, pontes, lombadas e outros perigos.</li> <li>- Segurança adicional efetiva quando usado em conjunto com esquemas de redução de iluminação de rua.</li> </ul>

### 2018 MASTERLED

Considerando a constante evolução tecnológica de nossos produtos, reservamo-nos ao direito de efetuar quaisquer modificações sem aviso prévio

## NK-RS-A6-1 (com pino)

SINALIZADOR DE SOLO COM ILUMINAÇÃO LED ALIMENTADO POR ENERGIA SOLAR



### Características Básicas

- Consumo: Zero (energia solar)
- Visibilidade: 800 metros
- Cores: Amarelo, branco, verde, azul, vermelho
- Modo: Constante ou Pulsante (flash)

### CARACTERÍSTICAS TÉCNICAS

Descrição do Produto	O sinalizador de solo MASTERLED oferece uma solução sustentável com base nas inovadoras tecnologia LED integrada a energia solar, visando a segurança viária. Sua instalação ajuda a reduzir o número de acidentes em cruzamentos e fornece orientação e aviso de perigo para os motoristas no escuro e períodos de mau tempo. O sistema é propício para reduzir o impacto ambiental, economizar custos, ajudar a diminuir prejuízos materiais e salvar vidas.
Modelo	NK-RS-A6-1 (com pino)
Material	Estrutura em liga de alumínio (GB-ADC12) e capa em policarbonato de alta resistência (Japão)
Painel Solar	Fonte de alimentação: Painel solar (Monocristalino 2.5V / 150 MAH (USA))
Bateria	NI-MH 1.2V / 600MAH ou super capacitor (50F)
Lente	PMMA (com faixa refletiva na cor da iluminação dos LEDs)
LEDs	LED: De alto brilho 3pcs/unidirecional ou 6pcs/bidirecional/3 cada lado)
Cores	Vermelho, amarelo, verde, azul, branco
Modo de Trabalho	Constante ou intermitente (frequência intermitente 2Hz/também pode ser produzido de acordo com suas necessidades)
Autonomia	Recarga completa em 8 horas/Descarga em 120 horas no modo constante
Visibilidade	> 800m
Grau de Proteção	IP68
Resistência	> 30T (pode ser instalado no centro da rodovia)
Vida Útil	> 3 anos
Tamanho	125 x 107 x 25mm + 55mm
Peso	
Configuração Opcional	Sincronização via "bluetooth" e bateria de lítio
Aplicação	<ul style="list-style-type: none"> <li>- Pontos de Entrada e Saída de Estacionamentos Cobertos e de Nível.</li> <li>- Instalações Comerciais.</li> <li>- Postos de gasolina.</li> <li>- Estradas, Túneis, Pontes, Viadutos.</li> <li>- Espaços de convenção ou fábricas.</li> <li>- Cruzamentos.</li> <li>- Docas de carregamento.</li> <li>- Travessias ferroviárias.</li> <li>- Pontos de ônibus e Metrô.</li> <li>- Faixas de pedestre.</li> <li>- Proximidades de Escolas, Hospitais e Áreas de Segurança.</li> <li>- Propriedades industriais.</li> <li>- Interseções rodoviárias, Trevos.</li> </ul> <p><b>Melhor indicação para faixa de pedestres, centro de rodovias, ruas e avenidas com trânsito de veículos pesados.</b></p>
Vantagens do Produto	<ul style="list-style-type: none"> <li>- Redução comprovada de acidentes noturnos em mais de 70%.</li> <li>- Menor custo do que os refletores tradicionais de estrada.</li> <li>- Visibilidade 10 vezes maior para os condutores do que as tachas de vidro reflexivo.</li> <li>- Visível em clima adverso, por exemplo, nevoeiro, chuva ou spray de superfície.</li> <li>- Destaca curvas acentuadas, quedas na estrada, bifurcações, pontes, lombadas e outros perigos.</li> <li>- Segurança adicional efetiva quando usado em conjunto com esquemas de redução de iluminação de rua.</li> </ul>

#### 2018 MASTERLED

Considerando a constante evolução tecnológica de nossos produtos, reservamo-nos ao direito de efetuar quaisquer modificações sem aviso prévio

# AUTARQUIA MUNICIPAL DE TRÂNSITO E TRANSPORTE

## Detalhamento dos Preços Públicos

### Item 1: SINALIZADOR TRÂNSITO

Preço Público 1: Mediana das Propostas Iniciais

Órgão:

MINISTÉRIO DA DEFESA | Comando do Exército | Comando Militar do Sul | 3ª Batalhão de Polícia do Exército

**Objeto:** Eventual aquisição de materiais e equipamentos de proteção, segurança e sacarro; materiais de manobra e patrulhamento e materiais de proteção e segurança em proveito do 3º Batalhão de

**Descrição:** SINALIZADOR TRÂNSITO, MATERIAL LIGA DE ALUMINIO, ALIMENTAÇÃO ENERGIA SOLAR, DIMENSÕES MININAS 125X107X25

R\$

Data: 06/04/2018 08:32:00

**Modalidade:** Pregão Eletrônico

**Identificação:** NºPregão:12018

**Lote/Item:** / 68

**Fonte:** www.comprasgovernamentais.gov.br

**Quantidade:** 158,00

**Unidade:** UNIDADE

**UF:** RS

155,60

**CNPJ**  
05.043.747/0001-40

**Razão Social do Fornecedor**

BARA CONFECCOES E TECNOLOGIA LTDA

R\$

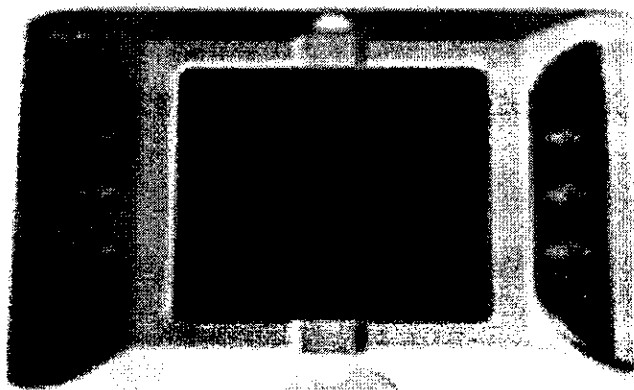
**Valor da Proposta Inicial**

155,60

a  
f.

## **Demarkavial Sinalização de Rodovias Ltda**

Conforme solicitado encaminhamos orçamento conforme descrito abaixo;



Quant.			Unit.
400	Unid.	Tacha sinalizadora unidirecional em liga de alumínio, e capa em policarbonato de alta resistência, fonte de alimentação painel solar. Sinalização em LED de alto brilho, 3 peças/unidirecional na cor amarelo, modo de trabalho constante ou intermitente. Dimensões mínimas 125x107x25mm. Visibilidade de 800m.	R\$ 150,00

  
**Demarkavial Sinalização de Rodovias Ltda**

**CNPJ: 84.908.367-0001/06**